

eXP

El siguiente paso en el área de MRI Con tecnología eXP

S·scan
Esaote Dedicated MRI



esaote

Presentación del S-scan El siguiente paso en el área de MRI.

Basados en una amplia retroalimentación por parte de los clientes y en años de ingeniería, Esaote ha diseñado el S-scan con Tecnología eXP, un escáner de MRI optimizado para su uso en cualquier práctica con una sustancial capacidad de trabajo músculo-esquelética. El S-scan cubre toda la anatomía musculoesquelética, desde los pies hasta los hombros incluyendo los segmentos más importantes de la columna vertebral como las zonas lumbar y cervical.

S-scan de Esaote, calidad en imágenes MSK (musculoesqueléticas).

Desde 1993, Esaote ha estado desarrollando y produciendo sistemas de MRI específicamente para imágenes MSK (músculo-esqueléticas). Los sistemas de MRI de Esaote han sido diseñados y optimizados específicamente para satisfacer las exigentes necesidades de los profesionales que se dedican al área MSK (músculo-esquelética).

S-scan integra nuestros más de 20 años de experiencia en MRI, en un sistema que proporciona una calidad de imagen excepcional y una fácil instalación y uso del sistema.



Esaote, líder del mercado en sistemas de MRI músculo-esqueléticas.

La MRI MSK (musculoesquelética) es el segundo estudio de MRI más solicitado luego de la MRI cerebral. El enfoque de Esaote se encuentra en la MRI músculo-esquelética y nos hemos convertido en el líder mundial de ésta área. Los sistemas de Esaote son utilizados diariamente en muchas clínicas y hospitales de todo el mundo tanto para uso clínico rutinario como también para investigación. Estos sistemas son únicos y extremadamente fáciles de usar y combinan una excelente calidad de imagen con una insuperable comodidad para el paciente.

Eficiencia con S-scan en MRI músculo-esquelética.

El S-scan posee un sistema eficiente de MRI que le provee: Fácil uso, sencillo flujo de trabajo con el paciente, rentabilidad y excepcional calidad de imagen. De esta forma S-scan ha sido desarrollado para ofrecer todas estas características y más. Cuenta también con un diseño abierto para facilitar y agilizar el posicionamiento de pacientes, un monitor que transmite en tiempo real, base de datos con plataforma DICOM, integración de redes, sin criogénicos y todo en un equipo de

tamaño reducido. Todo esto se suma para que el S-scan pueda realizar MRI eficientes y rentables, independientemente de si se realiza uno o veinte exámenes diarios.

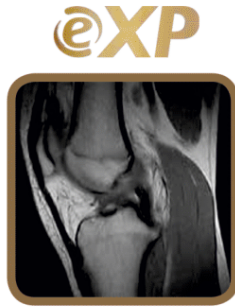
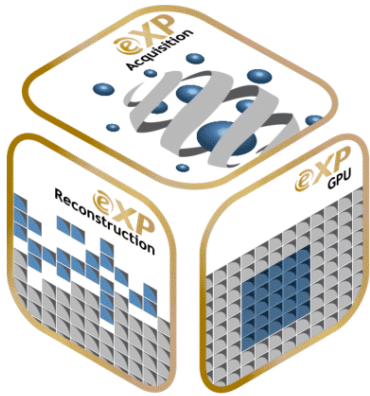
Esaote, dedicados a MRI.

Esaote cuenta con una siempre creciente familia de sistemas innovadores dedicados que han estado en el mercado durante 20 años y más de 2400 de estos sistemas han sido vendidos en todo el mundo.



Tecnología eXP

La tecnología eXP proporciona una respuesta global del sistema más rápida gracias a una serie de técnicas de software de MRI sofisticadas y a una estación de trabajo de alta potencia.



Mejoras de rendimiento eXP

Combinando métodos de adquisición y reconstrucción sofisticada tales como SpeedUp y la reducción de TR (pendiente de patente), eXP mejorará fundamentalmente el examen de MRI, al reducir el tiempo de análisis y mejorar la calidad de imagen.

Columna Lumbar



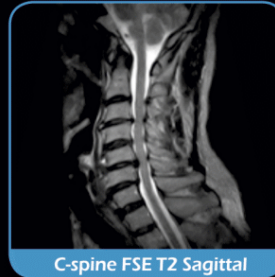
L-spine FSE T2 Sagittal



41%
Rápido

L-spine FSE T2 Sagittal con eXP

Columna Cervical



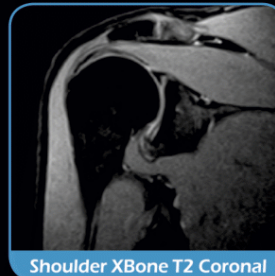
C-spine FSE T2 Sagittal



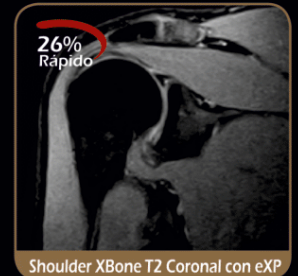
24%
Rápido

C-spine FSE T2 Sagittal con eXP

Hombro



Shoulder XBone T2 Coronal



26%
Rápido

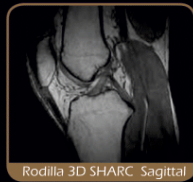
Shoulder XBone T2 Coronal con eXP



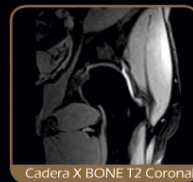
Tobillo GE Axial



C-Lumbar FSE T2 Sagittal



Rodilla 3D SHARC Sagittal



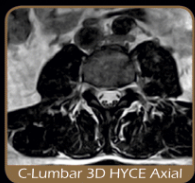
Cadera X BONE T2 Coronal



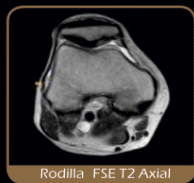
Pie GE T1 Coronal



C-Lumbar FSE T2 Sagittal



C-Lumbar 3D HYCE Axial



Rodilla FSE T2 Axial



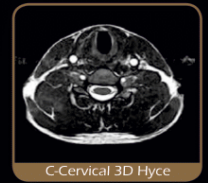
C-Cervical FSE T2 Sagittal



Hombro SE T1 Coronal



Codo GE T2 Sagittal



C-Cervical 3D Hyce

S-scan, posee una camilla única, asimétrica y cómoda para el paciente.



Bobinas del S-scan.

El S-scan incluye un completo set de bobinas RF, desde la columna vertebral hasta el pie.

Posicionamiento de pacientes en el S-scan.

S-scan: Fácil acceso para el paciente.

El fácil acceso para el paciente es una de las características que distingue el S-scan como un sistema ideal para aplicaciones más avanzadas como lo es la artroresonancia. La amplia apertura y el imán compacto facilitan el acceso al paciente.

S-scan: Estructura abierta y mesa giratoria.

S-scan cuenta con una camilla giratoria asimétrica muy cómoda. Esta camilla no solo hace que el posicionamiento del paciente sea sencillo, sino que también brinda una estabilidad y comodidad máxima al paciente para una fácil instalación y mejores imágenes.

S-scan: Posicionamiento en tiempo real.

Rápido posicionamiento libre de errores con la característica de tiempo real que incluye secuencias rápidas y un mejor monitoreo de la estructura del sistema. Puede iniciar el escaneo explorador directamente desde el monitor y comprobar el posicionamiento del paciente sin necesidad de ir y venir desde el mismo.



S-scan: Conectado con las necesidades músculo-esqueléticas.

Conectividad

El S-scan incluye características completas de red, archivo y documentación para trabajar, ya sea de forma independiente o como parte de un entorno integrado.

Como escáner independiente: S-scan viene con un archivo DVD integrado y un paquete de respaldo de software, instalación de la impresora y un paquete de CD para los pacientes.

Como parte de un entorno integrado: S-scan es compatible con la plataforma DICOM, y ofrece soluciones inteligentes para la conectividad con su PACS y teleradiología.

Interfaz Windows®

El manejo del S-scan es fácil de aprender ya que utiliza funcionalidades Windows®.

Su interfaz y protocolos se diseñan a la medida para imágenes músculo-esqueléticas que aceleran y simplifican el procedimiento de examen considerablemente.

Servicio Remoto.

Todos los sistemas de Esaote poseen capacidad de servicio remoto. Muchos de los parámetros del sistema y los componentes del mismo pueden ser revisados a través del programa de servicio remoto desarrollado especialmente para sistemas de MRI Esaote. La capacidad de servicio remoto permite a Esaote reaccionar ante cualquier posible problema y también ayuda a realizar la instalación de forma rápida.



Economía del sistema.

S-scan es uno de los más económicos sistemas de MRI disponible. Ofrece fácil instalación, cabina RF Esaote patentada, bajo consumo de energía, sin criogénicos, y capacidad de servicio remoto. Estas características permiten que el S-scan sea adecuado para trabajos en sitios que posean espacio limitado.

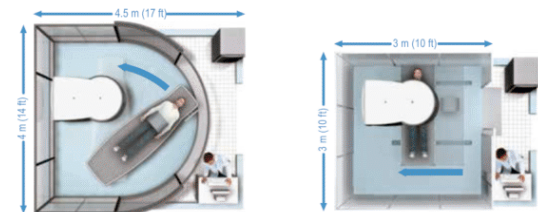
S-scan es fácil de instalar y mantener.

S-scan es un sistema de MRI de "una habitación", lo que significa que el sistema completo, incluyendo imán, la parte electrónica y el monitor pueden ser instalados en un espacio de sólo 20m³ (238ft²).

- S-scan está basado en un optimizado imán permanente, de modo que no se requieren criogénicos ni sistemas de refrigeración complicados.
- Blindaje dedicado disponible. El blindaje dedicado de Esaote es un blindaje independiente de estilo cabina que puede ser instalado sin la necesidad de realizar una renovación al espacio.
- Servicio rápido de alta calidad. Gracias a la capacidad de asistencia técnica integrada el servicio remoto es rápido y eficiente.

S-scan, configuración compacta.

El S-scan también ofrece una configuración compacta (opcional) para sitios de instalación más pequeños. Se proporciona una camilla compacta especialmente diseñada que puede ser alojada en un pabellón de RF de solo 9m² (100ft²).



Configuración estándar

Configuración compacta.

Especificaciones sujetas a cambio sin notificación.

La información aquí contenida puede referirse a productos o modalidades aún no aprobadas en todos los países.

Para mayor detalle, por favor contacte a su representante comercial de Esaote.

Windows® es una marca comercial de la Corporación Microsoft.